



Noch Fragen rund um Ihren Ausflug?

Sie möchten wissen, ob es Einkehrmöglichkeiten auf der Strecke gibt oder welche Highlights Sie auf der Tour erwarten? Diese Ansprechpartner helfen Ihnen gerne weiter:

- Ahrtal-Tourismus Bad Neuenahr-Ahrweiler e.V.**
Tel. 02641 / 91710
www.ahrtal.de
- Eifel Tourismus GmbH**
Tel. 02641 / 9656-0
www.eifel.info
- Bike-Region Hunsrück-Nahe**
Tel. 06543 / 507712
www.bike-region-hunsrueck-nahe.de
- Mosellandtouristik GmbH**
Tel. 06531 / 97330
www.visitmosel.de
- Romantischer Rhein Tourismus GmbH**
Tel. 0261 / 9738470
www.romantischer-rhein.de

Unter www.tourenplaner-rheinland-pfalz.de finden Sie ergänzend dazu alle Infos zum Thema Radfahren in Rheinland-Pfalz.

Bitte beachten: Aufgrund der Flutkatastrophe 2021 sind im Ahrtal die Bahnhöfe von Dernau bis Albrück aktuell nicht in Betrieb. Die Bahnlinie fährt nur bis Walporzheim, ab dort fährt Schienensatzverkehr weiter nach Ahrbrück. Auch Teile des Ahr-Radweges sind betroffen und befinden sich im Wiederaufbau. Die Eifelstrecke zwischen Euskirchen und Trier-Ehrang ist ebenfalls auf verschiedenen Streckenabschnitten gesperrt. Entlang der Sperrabschnitte verkehrt Schienensatzverkehr. Aktuelle Informationen: www.ahrtal.de/ahradweg und www.eifel-strecke.de

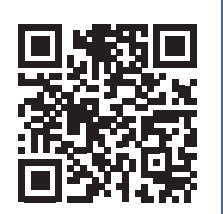
RadBusse im nördlichen Rheinland-Pfalz

Raderlebniskarte 2025

01.04. – 01.11.2025

So einfach geht die RadBus-Reservierung

- Online-Reservierung**
Sicher ist sicher - reservieren Sie Ihre Fahrradplätze unter radbusse.de und starten Sie mit dem Bus entspannt in Ihren Ausflug. Sie zahlen dafür zusätzlich zu den Fahrradtickets nur 2 Euro für jeweils bis zu 5 Personen. Bitte beachten Sie, dass außer der Reservierungsgebühr weitere Kosten für die Fahrradmitnahme und die Personenbeförderung entstehen.
- Über diesen QR-Code geht es direkt zur Buchung:



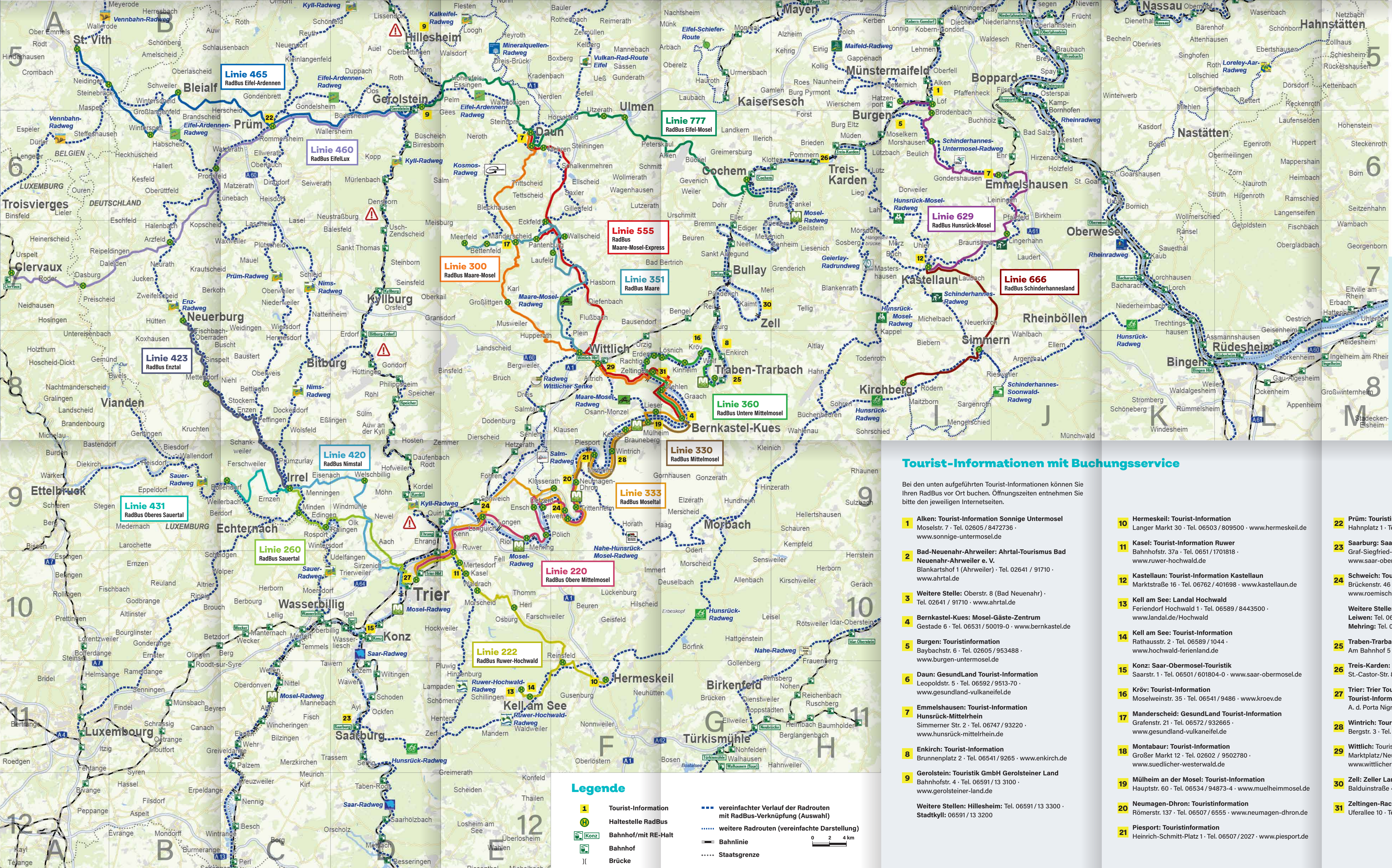
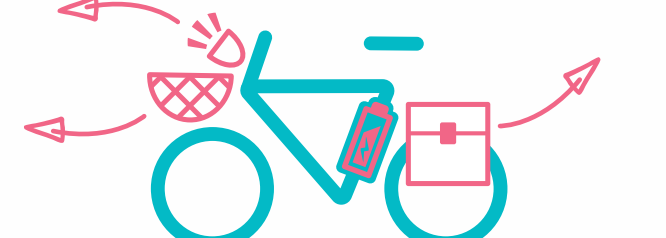
- Telefonische Reservierung**
Gerne nehmen wir Ihre Reservierung auch telefonisch unter 01806 / 723287 bzw. 01806 / RADBUS (20 Ct./Anruf, mobil und Festnetz) entgegen. Zusätzlich zu den Fahrradtickets und der Reservierung kommen Kosten in Höhe von 5 Euro für den telefonischen Buchungsservice hinzu.

- Auskünfte rund um die RadBusse**
Auskünfte zu den Fahrplänen erhalten Sie bei den zuständigen Verkehrsunternehmen. Infos rund um Auslegungsmöglichkeiten gibt es bei den Tourist-Informationen. Die jeweiligen Kontaktdaten finden Sie im Innenteil.

Hinweise zur Radmitnahme

Damit der Transport Ihrer Fahrräder möglichst reibungslos verläuft, beachten Sie vor Fahrtantritt bitte folgende Hinweise und sprechen Sie bei Fragen das Fahrpersonal vor Ort an:

- Elektroäder**
Nicht alle RadBusse können Elektroäder transportieren. Hinweise zur Eignung finden Sie unsseitig in den jeweiligen RadBus-Steckbriefen.
- Sofern die Mitnahme möglich ist, fällt für Elektroäder keine weitere Gebühr als die normale Fahrradmitnahmegebühr an.
- Spezielle Fahrradtypen**
Tandems, Liegefahrräder und sonstige Sonderfahrräder sowie Berufenen breiter als 2 Zoll können aufgrund der Größe und des Gewichtes nicht im RadBus mitgenommen werden. Ausnahme: bei vorhandenem Platz im Vulkan-Expres.
- Kinderanhänger zählen als Gepäckstücke und können im Bus mitgenommen werden. Auch hier gilt: Mitnahme je nach verfügbarem Platz.
- Verladen der Räder**
Bitte entfernen Sie alle losen Gegenstände von Ihrem Rad (z. B. Taschen, Lampen oder Tacho), jedoch NICHT den Akku Ihres Elektrorades.
- An Tagen mit hoher Auslastung kann es aufgrund längerer Verladezeiten zu Verspätungen kommen. Wir freuen uns deshalb, wenn Sie dem Fahrer beim Verladen Ihres Rads behilflich sind.
- Wichtige Informationen zur Haftung sowie weitere Infos rund um die RadBusse finden Sie unter radbusse.de



Legende

- 1 Tourist-Information
- 2 Haltestelle RadBus
- 3 Bahnhof/mit RE-Halt
- 4 Bahnhof
- 5 Brücke
- 6 vereinfachter Verlauf der Radrouten mit RadBus-Verknüpfung (Auswahl)
- 7 weitere Radrouten (vereinfachte Darstellung)
- 8 Bahnlinie
- 9 Staatsgrenze

0 2 4 km

Was kostet eine Fahrt?

Für Fahrten innerhalb der Verkehrsverbünde bieten sich im VRM die günstige Tageskarte oder Mini-Gruppenkarte bzw. im VRT das TagesTicket Single oder TagesTicket Gruppe an. Bei Fahrten über die Verbundgrenze hinaus gelten andere Tarife. Auch die Gästetickets von VRM und VRT sind in den RadBusen gültig. Diese erhalten Sie in allen an dem Angebot beteiligten Beherbergungsbetrieben im VRM- und VRT-Gebiet. Bitte beachten Sie, dass die Gästetickets nur im jeweiligen Verbundgebiet gültig sind.

- In allen RadBusen kostet eine **Fahrradkarte 3 Euro** je Fahrt für das Fahrrad eines Erwachsenen und 2 Euro je Fahrt für das Fahrrad eines Kindes bis einschließlich 14 Jahre. Im Vulkan-Expres ist die Fahrradmitnahme kostenlos.
- Sie können vor Ihre Fahrradplätze bis zu 2 Stunden vor Abfahrt unter radbusse.de für nur 2 Euro für jeweils bis zu 5 Personen reservieren.
- Sie können auch telefonisch für 2 Euro für jeweils 5 Personen zzgl. 5 Euro Servicegebühr pro Buchung unter 01806 / 723287 bzw. 01806 / RADBUS (20 Ct./Anruf, mobil und Festnetz) reservieren.
- Zudem bieten einige Tourist-Informationen eine RadBus-Buchung vor Ort gegen Barzahlung an.
- Auch das **DeutschlandTicket** gilt für die Personenbeförderung in den RadBusen.

- Die Verkehrsverbünde sind Ihre Ansprechpartner für Tickets und Tarife.
- VRM** Verkehrsverbund Rhein-Mosel (VRM)
Tel. 0800 / 5 986 986 (kostenfrei, gl. 8-20 Uhr) · www.vrm.info
- VRT** Verkehrsverbund Region Trier (VRT)
Tel. 01806 / 131619 (20 Ct./Anruf aus allen deutschen Netzen, Mo-Fr 8-20 Uhr, Sa 9-14 Uhr) · www.vrt-info.de
- VRS** Verkehrsverbund Rhein-Sieg (VRS)
Tel. 08006 / 504030 (kostenfrei aus allen deutschen Netzen) · www.vrs.de

Tipps: Das **Rheinland-Pfalz-Ticket** kostet für eine Person 29 Euro. Für einen Aufschlag von 7 Euro pro Person können 4 weitere Personen mitfahren. Sie erhalten das Ticket in allen DB-Verkaufsstellen (zzgl. Service-Gebühr von 2 Euro/Ticket) sowie im DB-Navigator und können es in allen Nahverkehrsügen in der 2. Klasse, in allen Verkehrsmitteln der Verkehrsverbünde sowie bei weiteren Verkehrsunternehmen nutzen.

Ein Preisbeispiel: Zwei befreundete Paare radeln über den Schinderhannes-Untermosel-Radweg von Hatzenport nach Kastellaun. Zurück wollen sie mit der Linie 629 (RadBus Hunsrück-Mosel). Ein Einzelfahrschein kostet 15,00 € (Preisstufe 9 im VRM). Günstiger als vier Einzelfahrschein ist aber das Mini-Gruppenticket, das für bis zu 5 Personen gilt, für ... 30,50 €

... hinzu kommen 4 Erwachsenenfahrader für jeweils 3,00 € ... + 12,00 €

... sowie die Gebühr für die Online-Reservierung für bis zu 5 Personen + 2,00 €

Das macht zusammen 44,50 € oder pro Person 11,13 € jeder spart also 8,17 €

Tourist-Informationen mit Buchungsservice

Bei den unten aufgeführten Tourist-Informationen können Sie Ihren RadBus vor Ort buchen. Öffnungszeiten entnehmen Sie bitte den jeweiligen Internetseiten.

- Alken:** Tourist-Information Sonntage Untermosel
Moselstr. 7 · Tel. 02605 / 847236 · www.sonntage-untermosel.de
- Bad-Neuenahr-Ahrweiler:** Ahrtal-Tourismus Bad Neuenahr-Ahrweiler e.V.
Blankartshof 1 (Ahrweiler) · Tel. 02641 / 91710 · www.ahrtal.de
- Weitere Stelle:** Oberstr. 8 (Bad Neuenahr) · Tel. 02641 / 91710 · www.ahrtal.de
- Bernkastel-Kues:** Mosel-Gäste-Zentrum
Gestade 6 · Tel. 06531 / 50019-0 · www.bernkastel.de
- Burgen:** Touristinformation
Baybachstr. 6 · Tel. 02605 / 953488 · www.burgen-untermosel.de
- Daun:** GesundLand Tourist-Information
Leopoldstr. 5 · Tel. 06592 / 9513-70 · www.gesundland-vulkaneifel.de
- Emmelshausen:** Tourist-Information Hunsrück-Mittelrhein
Simmerer Str. 2 · Tel. 06474 / 93220 · www.hunsrück-mittelrhein.de
- Enkirch:** Tourist-Information
Brunnenplatz 2 · Tel. 06541 / 9265 · www.enkirch.de
- Gerolstein:** Touristik GmbH Gerolsteiner Land
Bahnhofstr. 4 · Tel. 06591 / 133100 · www.gerolsteiner-land.de
- Hermeskeil:** Tourist-Information
Langer Markt 30 · Tel. 06503 / 809500 · www.hermeskeil.de
- Kasel:** Tourist-Information Ruwer
Bahnhofstr. 37a · Tel. 0651 / 1701818 · www.ruwer-hochwald.de
- Kastellaun:** Tourist-Information Kastellaun
Marktplatz 16 · Tel. 06762 / 401698 · www.kastellaun.de
- Kell am See:** Landal Hochwald
Ferriending Hochwald 1 · Tel. 06589 / 8443500 · www.landal.de/hochwald
- Kell am See:** Tourist-Information
Rathausstr. 2 · Tel. 06589 / 1044 · www.hochwald-ferienland.de
- Konk:** Saar-Obermosel-Touristik
Saarstr. 1 · Tel. 06501 / 601804-0 · www.saar-obermosel.de
- Kröv:** Tourist-Information
Moselweinstr. 35 · Tel. 06541 / 9486 · www.kroev.de
- Manderscheid:** GesundLand Tourist-Information
Grafenstr. 21 · Tel. 06572 / 932865 · www.gesundland-vulkaneifel.de
- Montabaur:** Tourist-Information
Großer Markt 12 · Tel. 02602 / 9502780 · www.suedlicher-westerwald.de
- Mülheim an der Mosel:** Tourist-Information
Hauptstr. 60 · Tel. 06534 / 94873-4 · www.muelheimmosel.de
- Neumagen-Dhron:** Touristinformation
Römerstr. 137 · Tel. 06507 / 6555 · www.neumagen-dhron.de
- Piesport:** Touristinformation
Heinrich-Schmitt-Platz 1 · Tel. 06507 / 2027 · www.piesport.de
- Prüm:** Touristinformation Prümmer Land
Hahnplatz 1 · Tel. 06551 / 505 · www.ferienregion-pruem.de
- Saarburg:** Saar-Obermosel-Touristik
Graf-Siegfried-Str. 32 · Tel. 06581 / 995980 · www.saar-obermosel.de
- Schweich:** Tourist-Information Römische Weinstraße
Brückenstr. 46 · Tel. 06502 / 9338-0 · www.roemische-weinstrasse.de
- Weitere Stellen:** Klüsserath: Tel. 06507 / 3099 · Leiwert: Tel. 06507 / 3100 · Longuich: Tel. 06502 / 1716 · Mehring: Tel. 06502 / 1413 · Trittenheim: Tel. 06507 / 2227
- Traben-Trarbach:** Tourist-Information
Am Bahnhof 5 · Tel. 06541 / 83980 · www.traben-trarbach.de
- Treis-Karden:** Tourist-Information
St.-Caster-Str. 87 · Tel. 02672 / 9157700 · www.treis-karden.de
- Trier:** Trier Tourismus und Marketing GmbH - Tourist-Information
A. d. Porta Nigra · Tel. 0651 / 97808-0 · www.trier-info.de
- Wintrich:** Touristinformation im Rathaus
Bergstr. 3 · Tel. 06534 / 8628 · www.wintrich-mosel.de
- Wittlich:** Tourist-Information Wittlich Stadt & Land,
Marktplatz/Neustr. 2 · Tel. 06571 / 146624 · www.wittlichland.de
- Zell:** Zeller Land Tourismus GmbH
Balduinstraße 44 · Tel. 06542 / 9622-0 · www.zellerland.de
- Zeltingen-Rachtig:** Tourist Information
Uferallee 10 · Tel. 06532 / 2404 · www.zeltingen-rachtig.de

