

**BUS 851 → Sinzig - Kripp - Remagen**



Am 24. und 31.12. Verkehr wie Samstag.  
Rosenmontag, Fastnachtdienstag, Tag nach Christi Himmelfahrt und  
Tag nach Fronleichnam Verkehr wie an Ferientagen.

DB Regio Bus Rhein-Mosel GmbH  
Tel. 0261 29 63 58 69

**Montag - Freitag**

Verkehrsbeschränkungen															S	F	
Hinweise																	
Sinzig Förderschule															16.01		
- Schulzentrum															16.05		
- Bahnhof B	6.10	7.10	8.10	9.10	10.10	11.10	12.10	13.10	14.10	15.10	16.10	16.10	17.10	18.10	19.10		
- Amtsgericht/Rathaus	6.11	7.11	8.11	9.11	10.11	11.11	12.11	13.11	14.11	15.11	16.11	16.11	17.11	18.11	19.11		
- Kreuz	6.12	7.12	8.12	9.12	10.12	11.12	12.12	13.12	14.12	15.12	16.12	16.12	17.12	18.12	19.12		
- Stadtwerke	6.13	7.13	8.13	9.13	10.13	11.13	12.13	13.13	14.13	15.13	16.13	16.13	17.13	18.13	19.13		
- Kripper Straße	6.14	7.14	8.14	9.14	10.14	11.14	12.14	13.14	14.14	15.14	16.14	16.14	17.14	18.14	19.14		
Kripp Friedhof	6.17	7.17	8.17	9.17	10.17	11.17	12.17	13.17	14.17	15.17	16.17	16.17	17.17	18.17	19.17		
- Kirche	6.19	7.19	8.19	9.19	10.19	11.19	12.19	13.19	14.19	15.19	16.19	16.19	17.19	18.19	19.19		
- Rosenstraße	6.20	7.20	8.20	9.20	10.20	11.20	12.20	13.20	14.20	15.20	16.20	16.20	17.20	18.20	19.20		
- Dahlienweg	6.21	7.21	8.21	9.21	10.21	11.21	12.21	13.21	14.21	15.21	16.21	16.21	17.21	18.21	19.21		
- Am Balthasarkreuz	6.22	7.22	8.22	9.22	10.22	11.22	12.22	13.22	14.22	15.22	16.22	16.22	17.22	18.22	19.22		
Remagen Am Römerhof	6.24	7.24	8.24	9.24	10.24	11.24	12.24	13.24	14.24	15.24	16.24	16.24	17.24	18.24	19.24		
- Südallee	6.25	7.25	8.25	9.25	10.25	11.25	12.25	13.25	14.25	15.25	16.25	16.25	17.25	18.25	19.25		
- RheinAhrCampus	6.27	7.27	8.27	9.27	10.27	11.27	12.27	13.27	14.27	15.27	16.27	16.27	17.27	18.27	19.27		
- IGS 1	6.29	7.29	8.29	9.29	10.29	11.29	12.29	13.29	14.29	15.29	16.29	16.29	17.29	18.29	19.29		
- Gerard-Carll-Straße	6.30	7.30	8.30	9.30	10.30	11.30	12.30	13.30	14.30	15.30	16.30	16.30	17.30	18.30	19.30		
- Fährgrasse	6.31	7.31	8.31	9.31	10.31	11.31	12.31	13.31	14.31	15.31	16.31	16.31	17.31	18.31	19.31		
- Bahnhof A	6.35	7.35	8.35	9.35	10.35	11.35	12.35	13.35	14.35	15.35	16.35	16.35	17.35	18.35	19.35		

S = an Schultagen      F = in den Ferien und an schulfreien Tagen

**BUS 851 ← Remagen - Kripp - Sinzig**



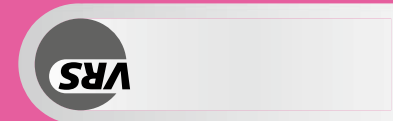
Am 24. und 31.12. Verkehr wie Samstag.  
Rosenmontag, Fastnachtdienstag, Tag nach Christi Himmelfahrt und  
Tag nach Fronleichnam Verkehr wie an Ferientagen.

DB Regio Bus Rhein-Mosel GmbH  
Tel. 0261 29 63 58 69

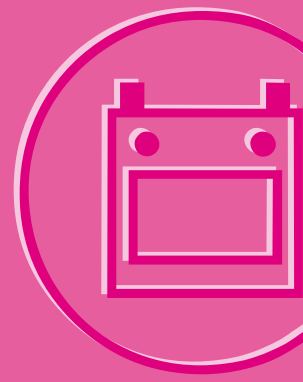
**Montag - Freitag**

Verkehrsbeschränkungen															①-④S	⑤S	F
Hinweise																	
Remagen Grundschule															16.14		
- Bahnhof A	6.23	7.23	8.23	9.23	10.23	11.23	12.23	13.23	14.23	15.23	16.23	16.23	17.23	18.23			
- Fährgrasse	6.25	7.25	8.25	9.25	10.25	11.25	12.25	13.25	14.25	15.25	16.25	16.25	17.25	18.25			
- Gerard-Carll-Straße	6.26	7.26	8.26	9.26	10.26	11.26	12.26	13.26	14.26	15.26	16.26	16.26	17.26	18.26			
- IGS 6	6.27	7.27	8.27	9.27	10.27	11.27	12.27	13.27	14.27	15.27	16.27	16.27	17.27	18.27			
- RheinAhrCampus	6.28	7.28	8.28	9.28	10.28	11.28	12.28	13.28	14.28	15.28	16.28	16.28	17.28	18.28			
- Am Römerhof	6.29	7.29	8.29	9.29	10.29	11.29	12.29	13.29	14.29	15.29	16.29	16.29	17.29	18.29			
- Südallee	6.30	7.30	8.30	9.30	10.30	11.30	12.30	13.30	14.30	15.30	16.30	16.30	17.30	18.30			
Kripp Am Balthasarkreuz	5.33	6.33	7.33	8.33	9.33	10.33	11.33	12.33	13.33	14.33	15.33	16.33	16.33	17.33	18.33		
- Dahlienweg	5.34	6.34	7.34	8.34	9.34	10.34	11.34	12.34	13.34	14.34	15.34	16.34	16.34	17.34	18.34		
- Rosenstraße	5.35	6.35	7.35	8.35	9.35	10.35	11.35	12.35	13.35	14.35	15.35	16.35	16.35	17.35	18.35		
- Kirche	5.36	6.36	7.36	8.36	9.36	10.36	11.36	12.36	13.36	14.36	15.36	16.36	16.36	17.36	18.36		
- Friedhof	5.38	6.38	7.38	8.38	9.38	10.38	11.38	12.38	13.38	14.38	15.38	16.38	16.38	17.38	18.38		
Sinzig Kripper Straße	5.42	6.42	7.42	8.42	9.42	10.42	11.42	12.42	13.42	14.42	15.42	16.42	16.42	17.42	18.42		
- Mineralbrunnen	5.43	6.43	7.43	8.43	9.43	10.43	11.43	12.43	13.43	14.43	15.43	16.43	16.43	17.43	18.43		
- Kölner Straße	5.44	6.44	7.44	8.44	9.44	10.44	11.44	12.44	13.44	14.44	15.44	16.44	16.44	17.44	18.44		
- Amtsgericht/Rathaus	5.45	6.45	7.45	8.45	9.45	10.45	11.45	12.45	13.45	14.45	15.45	16.45	16.45	17.45	18.45		
- Bahnhof B	5.50	6.50	7.50	8.50	9.50	10.50	11.50	12.50	13.50	14.50	15.50	16.50	16.50	17.50	18.50		

①-④S= nur montags bis donnerstags an Schultagen      F = in den Ferien und an schulfreien Tagen  
⑤S = nur freitags an Schultagen



Remagen  
Kripp  
Sinzig



gültig ab 15. Dezember 2024

**Linie 851**

**TASCHENFAHRPLAN**



**851**



● Sinzig  
● Kripp  
● Remagen

**2025**

gültig ab 15.12.2024

EURE FREIZEIT - UNSER ANGEBOT



## Zum Kuckuck mit 9 Uhr!

2025: Minigruppenkarten ganztägig gültig.



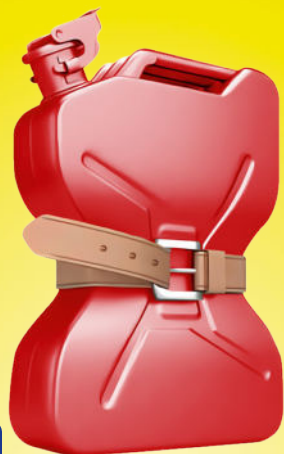
[www.vrm.info.de](http://www.vrm.info.de)

DEINE ERSPARNIS - UNSER BEITRAG



## Spritkosten auf Diät!

Bus&Bahn fahren schmeckt Deinem Geldbeutel.



[www.d-ticket-vrm.de](http://www.d-ticket-vrm.de)

DEINE UMWELT - UNSER BEITRAG



## Grüner als Du denkst!

Für mehr Nachhaltigkeit.



[www.vrm.info.de](http://www.vrm.info.de)

TASCHENFAHRPLAN



## Betreiber

DB Regio Bus  
Rhein-Mosel GmbH  
KundenCenter Koblenz

Neversstraße 8  
56068 Koblenz

Telefon: 0261 29635869

E-Mail: [regiobusmitte.koblenz@deutschebahn.com](mailto:regiobusmitte.koblenz@deutschebahn.com)  
Internet: [www.dregiobus-mitte.de](http://www.dregiobus-mitte.de)

# 2025

**gültig ab 15.12.2024**

# 851



Herausgeber:  
VRM  
Verkehrsverbund  
Rhein-Mosel GmbH,  
Schloßstraße 18-20  
56068 Koblenz  
[www.vrm.info.de](http://www.vrm.info.de)  
VRM-INFO-HOTLINE  
0800 5 986 986 (kostenfrei,  
täglich 08:00 – 20:00 Uhr)  
Änderungen bleiben vorbehalten.  
Alle Angaben ohne Gewähr.

© VRM 2024 · Nachdruck - auch auszugsweise -  
nur mit schriftlicher Genehmigung von VRM gestattet.

Stets aktuelle Fahrplan-Informationen:  
VRM Fahrplan-App



Gesamtherstellung:  
OVA MEDIA  
[www.ova-media.de](http://www.ova-media.de)