



Am 24. und 31.12. Verkehr wie Samstag.
 Rosenmontag, Fastnachtdienstag, Tag nach Christi Himmelfahrt und
 Tag nach Fronleichnam Verkehr wie an Ferientagen.

Stemmler-Bus GmbH
 Tel. 06762 401930

Montag - Freitag

Verkehrsbeschränkungen
 Hinweise

| | F | S | S | S | S | S | S | S | S | S | S | ①-④S | ①-④S | ①-④S |
|---------------------------------------|------|------|------|------|-------|-------|-------|-------|-------|-------|-------|-------|-------|-------|
| Kastellaun Kleiner Rehberg | | | 6.47 | | | | | | | | | 20 | 20 | |
| - Kath. Kindergarten | | | 6.48 | | | | | | | | | | | |
| - Industriestraße | 6.52 | 6.49 | | | | | | | | | | | | |
| - Marktplatz B | 6.54 | 6.52 | | | | | | | | | | | | |
| - Bahnhofstraße | | | | 6.53 | | | | | | | | | | |
| - Busbahnhof A an | 6.57 | 6.55 | | | | | | | | | | | | |
| - Busbahnhof A ab | 7.00 | 7.00 | | | | | | | | 13.28 | | | | |
| - Busbahnhof B an | | | 6.55 | | | | | | | | | | | |
| - Busbahnhof B ab | | | 7.00 | | | 13.26 | | | | | | 15.56 | | |
| - Busbahnhof C an | | | 6.55 | | | | | | | | | | | |
| - Busbahnhof C ab | | | 7.00 | | 12.32 | | 13.26 | | | | 15.56 | | | |
| Hollnich Waldesruh | | | | 6.57 | | | | | | | | | | |
| Laubach (b Kastellaun) Kindergarten A | | | | 6.59 | | | | | | | | | | |
| - Gemeindehaus | | | | 7.00 | | | | | | | | | | |
| - Simmerner Straße | | | | 7.01 | | | | | | | | | | |
| Klosterkumbd Birkenhof | | | | 7.04 | | | | 13.37 | | | | | | |
| - Mühlenweg | | | | 7.07 | | | | 13.39 | | | | | | |
| - St. Georgenhausen | | | | 7.08 | | | | 13.40 | | | | | | |
| Niederkumbd Kirche | | | | 7.12 | | | | 13.43 | | | | | | |
| - In der Auwies | | | | 7.13 | | | | 13.44 | | | | | | |
| Simmern (Hunsr) Schulzentrum H | | | | 7.20 | | | | | | | | | | |
| - Schulzentrum K | 7.17 | | 7.19 | | | | | | | | | | 16.55 | |
| - Schulzentrum L | | 7.19 | | | | | | | | | | | | |
| - Schulzentrum M | | | | | 12.51 | | | | | | | | | |
| - Hunsrückschule | | | | | | | | | | | | | 16.08 | |
| - Schöllhammerschule S | | | | | | | | | | | | | 16.13 | |
| - Hunsrück-Klinik | 7.20 | 7.22 | 7.22 | | | | | | | | | | 16.16 | 16.58 |
| - Gemündener Straße | 7.21 | 7.23 | 7.23 | | | | | | | | | | 16.17 | 16.59 |
| - Rottmannschule 4 | | | | | | | | | | | | | 16.18 | |
| - Koblenzer Straße | | | | | | | 13.41 | 13.41 | 13.47 | 16.11 | 16.11 | | | |
| - Am Simmerbach | | | | | | | 13.43 | 13.43 | 13.49 | 16.13 | 16.13 | | | |
| - Rathaus | | | | | | | 13.45 | 13.45 | 13.51 | 16.15 | 16.15 | | | |
| - Alter Bahnhof C | | 7.28 | | | | | | | | | 16.21 | | | |
| - Alter Bahnhof D | | | 7.28 | | | | | | | | | | | 17.04 |
| - Alter Bahnhof G | 7.26 | | | | | | | 13.51 | | 13.57 | 16.21 | | | |
| - Alter Bahnhof M | | | | | | | 13.51 | | | 13.57 | 16.21 | | | 16.23 |

S = an Schultagen
 20 = nicht am 27.01. und 21.07.23 (Zeugnisausgabe)
 ①-④S = nur montags bis donnerstags an Schultagen
 F = in den Ferien und an schulfreien Tagen
 ◀ = Halt nur zum Aussteigen

Internet: www.stemmler-bus.de
 E-Mail: info@stemmler-bus.de

Telefon: 06762 401930

56288 Kastellaun
 Benzstraße 4

Stemmler-Bus GmbH

Betreiber



TASCHENFAHRPLAN

TASCHENFAHRPLAN



651



- Kastellaun
- Laubach
- Simmern

Am 24. und 31.12. Verkehr wie Samstag.
Rosenmontag, Fastnachtdienstag, Tag nach Christi Himmelfahrt und
Tag nach Fronleichnam Verkehr wie an Ferientagen.

Stemmler-Bus GmbH
Tel. 06762 401930

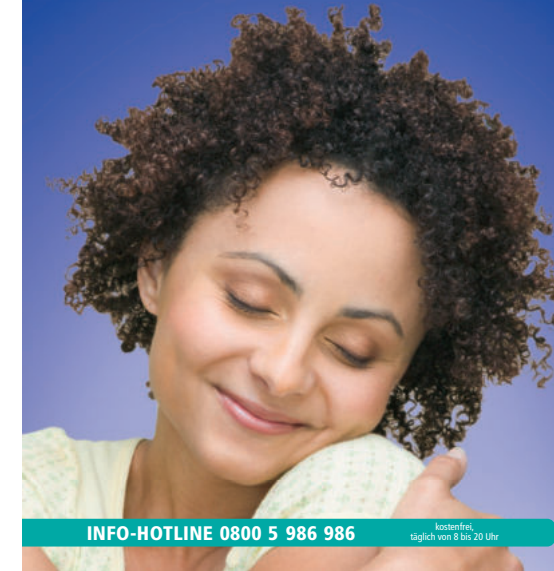
Montag - Freitag

Verkehrsbeschränkungen
Hinweise

| | S | S | S | S | S | S | S | S | S | S | ①-④S | ①-④S |
|---|------|------|------|-------|-------|-------|-------|-------|-------|-------|-------|-------|
| Simmern (Hunsr) Alter Bahnhof C | | 7.32 | | | | | | | | | 20 | 20 |
| - Alter Bahnhof D | | | 7.32 | | | | | | | | | |
| - Alter Bahnhof H | | | | | 12.43 | | | | 15.13 | | | |
| - Alter Bahnhof K | | | | | | | 12.43 | | | 15.13 | | |
| - Rathaus | | 7.35 | 7.35 | | | | | | | | | |
| - Rottmannschule 4 | | | | 11.55 | 12.55 | | | | | | | 16.10 |
| - Am Simmerbach | | 7.37 | 7.37 | 11.56 | | | | | | | | 16.11 |
| - Koblenzer Straße | | 7.40 | 7.40 | 11.58 | | | | | | | | 16.13 |
| - Schulzentrum K an | | | | | 13.05 | 12.50 | | | | 15.20 | | 16.05 |
| - Schulzentrum K ab | 7.30 | | | | 13.05 | 12.59 | | | | 15.29 | | 16.05 |
| - Schulzentrum L an | | | | | | 12.50 | | | | 15.20 | | |
| - Schulzentrum L ab | | | | | | 12.59 | | | | 15.29 | | |
| - Schulzentrum M | | | | | | | 12.59 | | | | | |
| Niederkumbd In der Auwies | | | | 12.01 | 13.11 | | | | | | | 16.16 |
| - Kirche | | | | 12.03 | 13.13 | | | | | | | 16.18 |
| Klosterkumbd St. Georgenhausen | | | | 12.05 | 13.15 | | | | | | | 16.20 |
| - Mühlenweg | | | | 12.06 | 13.16 | | | | | | | 16.21 |
| - Birkenhof | | | | 12.07 | 13.17 | | | | | | | 16.22 |
| Laubach (b Kastellaun) Simmerner Straße | | | | 12.09 | 13.19 | | | | | | | 16.24 |
| - Kindergarten B | | | | 12.12 | 13.22 | | | | | | | 16.27 |
| Hollnich Waldesruh | | | | | | | | | | | | |
| Kastellaun Busbahnhof A | | 7.56 | | | | 13.18 | | | | | | |
| - Busbahnhof B | | | 7.56 | | | | 13.18 | | | 15.48 | | |
| - Busbahnhof C | 7.47 | | | | | | | 13.18 | | | 15.48 | |
| - Bahnhofstraße | | 7.57 | | | | | | | | | | |
| - Marktplatz A | | 7.59 | | | | | | | | | | |
| - Industriestraße | | 8.01 | | | | | | | | | | |

S = an Schultagen 20 = nicht am 27.01. und 21.07.23 (Zeugnisausgabe) ◀ = Halt nur zum Aussteigen
①-④S = nur montags bis donnerstags an Schultagen

Augen zu
statt
Stauschau.



INFO-HOTLINE 0800 5 986 986

kostenfrei
täglich von 8 bis 20 Uhr



Herausgeber:

VRM
Verkehrsverbund
Rhein-Mosel GmbH,
Schloßstraße 18-20
56068 Koblenz
www.vrminfo.de
VRM-INFO-HOTLINE
0800 5 986 986 (kostenfrei,
täglich 08:00 – 20:00 Uhr)

Änderungen bleiben vorbehalten.
Alle Angaben ohne Gewähr.

© VRM 2022 · Nachdruck - auch auszugsweise -
nur mit schriftlicher Genehmigung von VRM gestattet.

Stets aktuelle Fahrplan-Informationen:
VRM Fahrplan-App

