

Kein Busverkehr an Samstagen, Sonntagen, rheinland-pfälzischen Feiertagen sowie am 24. und 31. Dezember. An folgenden Tagen verkehrt diese Linie wie an Ferientagen: Rosenmontag, Fastnachtdienstag, Tag nach Fronleichnam und Tag nach Christi Himmelfahrt. Es gilt die Ferienregelung für das Bundesland Rheinland-Pfalz.

Fahrtnummer	Freitag																											
	0456 001	0456 003	0456 005	0456 007	0456 913	0456 013	0456 901	0456 053	0456 015		0456 021	0456 023		0456 025	0456 903	0456 027	0456 031	0456 035	0456 037	0456 039		0456 041	0456 043	0456 055	0456 045	0456 047	0456 051	
Verkehrsbeschränkungen	F	S	S	A4	SZL	S	F	S		1			10	A4		S		SZL	S									
Anmerkungen				☞	☞					1									☞							1		
Nassau, Bahnhof				6 30						9 50											14 03		16 10	16 50				
Nassau, Amtsstraße				6 31						9 51											14 04		16 11	16 51				
Nassau, Emser Straße				6 33						9 53											14 06		16 13	16 53				
Hömburg, Nassauer Straße				6 39						9 59											14 12		16 19	16 59				
Zimmerschied, Lindenstraße				6 45																								
Zimmerschied, Abzw										10 02											14 15		16 22	17 02				
Bad Ems, Freiherr-vom-Stein-Schule																11 50		12 50										
Bad Ems, Rathaus		6 32	6 32								9 48					11 28		12 30	13 04			14 18				16 48	18 05	
Bad Ems, Jahnstraße															11 32	12 05												
Bad Ems, Kath. Kirche		6 35	6 35								9 51				11 35		12 33				14 21					16 51	18 08	
Bad Ems, Hauptbahnhof		6 37	6 37								9 53				11 37		12 35				14 23					16 53	18 10	
Bad Ems, Kurhotel		6 38	6 38								9 54				11 38	12 08	12 36	13 13			14 24					16 54	18 11	
Bad Ems, Schlesierweg		6 40	6 40								9 56				11 40	12 11	12 38	13 16			14 26					16 56	18 13	
Bad Ems, Reitanlage		6 41	6 41								9 57				11 41	12 13	12 39	13 18			14 27					16 57	18 14	
Kemmenau, Abzw Schöne Aussicht		6 47	6 47								10 03				11 47	12 19	12 45	13 24			14 33					17 03	18 20	
Kemmenau, Zur Unterlöh		6 49	6 49								10 05				11 49	12 20	12 47	13 25			14 35					17 05	18 22	
Welschneudorf Rathaus	○	6 55	6 55	6 52						10 06	10 11				11 55	12 26	12 53	13 31	13 46		14 19	14 41	16 25	17 05	17 11	18 28		
Welschneudorf Rathaus	6 08	6 55	6 55	6 56				8 10	8 10		10 11		11 05	11 05	11 55	12 26	12 53		13 46		14 19	14 41				17 11	18 28	
Welschneudorf Schul-Hst															11 06	11 06	11 56	12 27			13 45							
Welschneudorf Unterdorf	6 09	6 56	6 56	6 57				8 11	8 11		10 12		11 06	11 08	11 59	12 29	12 54			13 47		14 23	14 42			17 12	18 29	
Oberelbert Friedhof	6 11	6 58		6 59	7 25	7 25		8 13	8 13		10 14		11 08	11 10	12 01	12 31	12 56			13 49		14 25	14 44			17 14	18 31	
Oberelbert	6 12	6 59		7 00	7 26	7 26		8 14	8 14		10 15		11 09	11 11	12 02	12 32	12 57			13 50		14 26	14 45			17 15	18 32	
Niederelbert Oberdorf	6 15	7 02	7 02	7 03	7 29	7 29		8 17	8 17		10 18		11 12	11 14	12 05		13 00			13 53		14 29	14 48			17 18	18 35	
Niederelbert Rathaus	6 16	7 03	7 03	7 04	7 30	7 30	7 31	8 18	8 18		10 19		11 13	11 15	12 06		13 01			13 54		14 30	14 49			17 19	18 36	
Montabaur Quartier Süd	6 20	7 07	7 07	7 08	7 34	7 34		8 22	8 22		10 23		11 17	11 19	12 10		13 05			13 58		14 34	14 53			17 22	18 40	
Montabaur Kreishaus/Krankenhaus	6 21	7 08	7 08	7 09	7 35	7 35		8 23	8 23		10 24		11 18	11 20	12 11		13 06			13 59		14 35	14 54			17 23	18 41	
Montabaur Konr.-Adenauer-Pl	6 22	7 09	7 09	7 10	7 36	7 36		8 24	8 24		10 25		11 19	11 21	12 12		13 07			14 00		14 36	14 55			17 24	18 42	
Montabaur Bahnhofstraße	6 23	7 10	7 10	7 11	7 37	7 37		8 25	8 25		10 26		11 20	11 22	12 13		13 08			14 01		14 37	14 56			17 25	18 42	
Montabaur Schulzentrum			7 12	7 16	7 42	7 42	7 45		8 28																			
Montabaur Bahnhof/FOM	○	6 27	7 14	7 15	7 39	7 39		8 29	8 33		10 28		11 22	11 25	12 17		13 10			14 05		14 41	15 00			17 29	18 43	

F nur in den Ferien und an schulfreien Tagen  
 S nur an Schultagen  
 A4 nur am letzten Schultag vor den Sommerferien sowie am letzten Freitag im Januar  
 SZL an Schultagen, nicht am letzten Schultag vor den Ferien bzw. nicht bei Zeugnisausgabe  
 10 nicht am letzten Schultag vor den Sommerferien u. nicht am letzten Freitag im Januar  
 ☞ Bus fährt Haltestellen in anderer Reihenfolge an  
 1 Anschluss nach Montabaur

gültig ab 11.12.2022  
**2023**  
 Internet: www.dbreregionbus-mitte.de  
 E-Mail: regiobusmitte.service@deutschbahn.com  
 Telefon: 0261 29683468

Neversstraße 8  
 56068 Koblenz  
 KundenCenter Koblenz  
 Verkehrs-gesellschaft mbH  
 RMV Rhein-Mosel  
**Betreiber**

Besser Bus&Bahn  
  
**TASCHENFAHRPLAN**

**TASCHENFAHRPLAN**  
  
 Besser Bus&Bahn

**456**

- Nassau/ Bad Ems
- Welschneudorf
- Montabaur

**456**

**2023**

gültig ab 11.12.2022

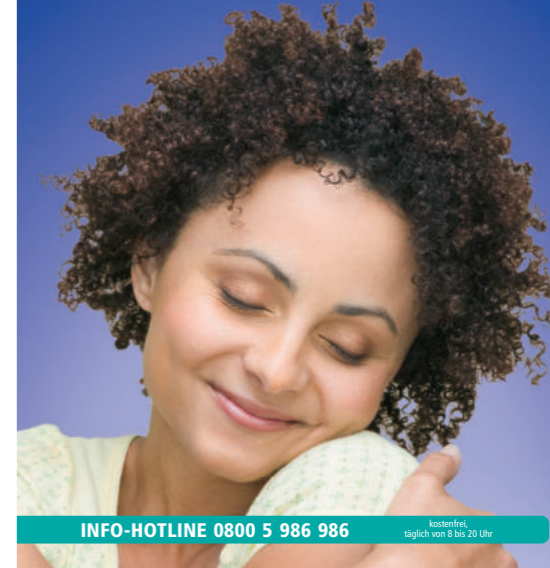
Rhein-Mosel Verkehrsgesellschaft mbH (RMV), Koblenz  
Telefon: 0261 29683468

Kein Busverkehr an Samstagen, Sonntagen, rheinland-pfälzischen Feiertagen sowie am 24. und 31. Dezember. An folgenden Tagen verkehrt diese Linie wie an Ferientagen: Rosenmontag, Fastnachtdienstag, Tag nach Fronleichnam und Tag nach Christi Himmelfahrt. Es gilt die Ferienregelung für das Bundesland Rheinland-Pfalz.

Fahrnummer	Montag bis Freitag																							
	0456 002	0456 004	0456 006	0456 008	0456 012	0456 014	0456 018	0456 026	0456 030	0456 028	0456 032	0456 902	0456 040	0456 038	0456 042	0456 036	0456 056	0456 046	0456 044	0456 048	0456 050	0456 052	0456 054	
Verkehrsbeschränkungen	S		S	S				F	S	S	SZL	F	S		S	F					S			
Anmerkungen		3										3	99									3		
Montabaur Bahnhof/FOM Bussteig 6	5 32	5 37	6 30			7 48		9 30	11 30	11 30	12 20		13 30	13 30		13 30	15 25	15 55	16 05		16 35		17 30	
Montabaur Schulzentrum Bussteig 6																13 35	15 30	16 00						
Montabaur Schulzentrum Bussteig 7										11 35	12 25	13 15		13 25										
Montabaur Bahnhofstraße	5 36	5 41	6 34			7 51		9 34	11 34	11 39	12 28		13 34	13 34		13 39	15 34	16 04	16 09		16 39		17 34	
Montabaur Konr.-Adenauer-Pl	5 38	5 43	6 36		7 14	7 53		9 36	11 35	11 40	12 30		13 35	13 35		13 40	15 35	16 05	16 10		16 41		17 36	
Montabaur Kreishaus/Krankenhaus	5 39	5 44	6 37		7 15	7 54		9 37	11 36	11 41	12 31		13 36	13 36		13 41	15 36	16 06	16 11		16 42		17 37	
Montabaur Quartier Süd	5 40	5 45	6 38		7 16	7 55		9 38	11 37	11 42	12 32		13 37	13 37		13 42	15 37	16 07	16 12		16 43		17 38	
Niederelbert Rathaus	5 44	5 49	6 42		7 20	7 59		9 42	11 41	11 46	12 36		13 41	13 41		13 46	15 41	16 11	16 16		16 47		17 42	
Niederelbert Oberdorf	5 45	5 50	6 43		7 21	8 00		9 43	11 42	11 47	12 37		13 42	13 42		13 47	15 42	16 12	16 17		16 48		17 43	
Oberelbert	5 48	5 53	6 46			8 03	8 14	9 46	11 45	11 50	12 40		13 45	13 45		13 50	15 45	16 15	16 20		16 51		17 46	
Oberelbert Friedhof	5 49	5 54	6 47		7 24	8 04	8 15	9 47	11 46	11 51	12 41		13 46	13 46		13 51	15 46	16 16	16 21		16 52		17 47	
Welschneudorf Unterdorf	5 51	5 56	6 49			8 06	8 17	9 49	11 48	11 53	12 43	13 28	13 48	13 48		13 53	15 48	16 18	16 23		16 54		17 49	
Welschneudorf Schul-Hst						8 08	8 19				12 44	13 30	13 49	13 49										
Welschneudorf Rathaus	5 52	5 57	6 50	6 57		8 10	8 20	9 50	11 49	11 54			13 50	13 50		13 50	13 54	15 49	16 19	16 24	16 30	16 55	17 05	17 50
Welschneudorf Bornplatz	5 52	5 57	6 50	6 57		8 10	8 20	9 50	11 49	11 54			13 50	13 50		13 50	13 54	15 49	16 19	16 24	16 30		17 05	
Kemmenau, Zur Unterlöh		6 03		7 03		8 16		9 56	11 55	12 00						13 56	14 00		16 25	16 30			17 11	
Kemmenau, Abzw Schöne Aussicht		6 05		7 04		8 18		9 58	11 57	12 02						13 58	14 02		16 27	16 32			17 13	
Bad Ems, Reitanlage		6 11		7 08		8 23		10 04	12 03	12 08						14 04	14 08		16 33	16 38			17 19	
Bad Ems, Schlesierweg		6 12		7 09		8 24		10 05	12 04	12 09						14 05	14 09		16 34	16 39			17 20	
Bad Ems, Hauptbahnhof		6 15		7 13		8 27		10 08	12 07	12 12						14 08	14 12		16 37	16 42			17 23	
Bad Ems, Rathaus		6 20		7 18		8 32		10 13	12 10	12 15						14 13	14 17		16 43	16 48			17 28	
Zimmerschied, Abzw	5 54						8 24						13 52	13 52			15 51			16 34				
Hömberg, Nassauer Straße	5 56						8 27						13 54	13 54			15 53			16 37				
Nassau, Emser Straße	6 02						8 33						14 00	14 00			15 59			16 43				
Nassau, Amtsstraße	6 04						8 35						14 02	14 02			16 01			16 45				
Nassau, Bahnhof	6 05						8 36						14 03	14 03			16 02			16 46				

**S** nur an Schultagen  
**F** nur in den Ferien und an schulfreien Tagen  
**SZL** an Schultagen, nicht am letzten Schultag vor den Ferien bzw. nicht bei Zeugnisausgabe  
**3** In Welschneudorf Anschluss nach Bad Ems  
**99** Bus fährt Haltestellen in anderer Reihenfolge an

Augen zu  
statt  
Stauschau.



INFO-HOTLINE 0800 5 986 986

Kostenfrei  
täglich von 8 bis 20 Uhr



Herausgeber:

VRM  
Verkehrsverbund  
Rhein-Mosel GmbH,  
Schloßstraße 18-20  
56068 Koblenz  
www.vrm.info.de  
VRM-INFO-HOTLINE  
0800 5 986 986 (kostenfrei,  
täglich 08:00 – 20:00 Uhr)

Änderungen bleiben vorbehalten.  
Alle Angaben ohne Gewähr.

© VRM 2022 · Nachdruck - auch auszugsweise -  
nur mit schriftlicher Genehmigung von VRM gestattet.

Stets aktuelle Fahrplan-Informationen:

VRM Fahrplan-App



Gesamtherstellung:  
OPTION VERLAG & AGENTUR  
www.option-verlag.de

456

